

# Baunit NanoporPutz trajno lepa fasada

**"Anti-aging"  
za fasade**



- **Naravni samočistilni učinek**
- **V vseh barvah po Baunit barvni karti**
- **Nizki stroški vzdrževanja**

# "Anti-aging" za fasade

## Trajno lepa in čista

Fasada je okras in zaščita vsake stavbe. Kot zunanji ovoj je stalno izpostavljena različnim vplivom okolja. Posledice zunanjih vplivov so vidne na umazanih in obledelih fasadah.

Na osnovi dolgoletnih izkušenj in najnovejših spoznanj nanotehnologije je Baumit razvil in patentiral "anti-aging" zaključni sloj za fasade: **Baumit NanoporPutz**. Posebna površina **Baumit NanoporPutz** fasadi zagotavlja dolgotrajno čistost in prvotno svežino.



## Samočistilni učinek s pomočjo narave

Baumit je ob uporabi nanotehnologije razvil nov zaključni sloj **Baumit NanoporPutz** s posebnimi lastnostmi, ki površino ometa ščitijo pred različnimi organskimi in anorganskimi obremenitvami okolja.

### Manjše onesnaževanje

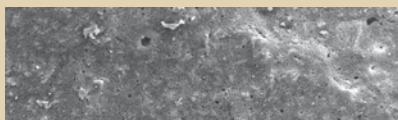
Posebna površina ometa **Baumit NanoporPutz** je mikroskopsko gladka, s porami nano-dimenzij. Te "nanopore" (1 nanometer = 1 milijoninka milimetra) so premajhne za delce umazanije, ki se zato le težka lepijo na površino. Dodatno onesnaževanje fasade preprečuje nizek elektrostatičen naboj zaključnega sloja **Baumit NanoporPutz**.



### Samočistilni učinek

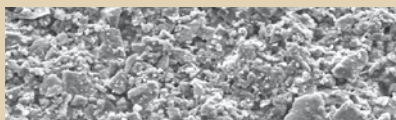
Zahvaljujoč svoji posebni sestavi ima površina ometa **Baumit NanoporPutz** ob pomoči narave samočistilne lastnosti. Pod vplivom sonca (UV-žarki), dežja, vetra in temperaturnih nihanj se delci umazanije spirajo s fasade.

## Manjše onesnaževanje zaradi posebne površine



ca. 0,2 mm

**Baumit NanoporPutz:** Mikroskopsko gladka površina otežuje nalaganje delcev umazanije.



ca. 0,2 mm

**Baumit SilikonPutz:** Površina običajnega silikonskega ometa je v primerjavi z **Baumit NanoporPutz** zelo groba.

## Samočistilni učinek



Čiščenje fasade s pomočjo sonca, dežja in vetra. Vremenski vplivi čistijo fasado.

## Dolgotrajno lepa fasada

Posebna površina in samočistilni efekt zaključnega sloja **Baumit NanoporPutz** dolgotrajno ščitita fasado pred onesnaževanjem. Zaradi hitrega sušenja površine je razvoj alg in plesni onemogočen. Tako ostaja fasada naravno čista in trajno lepa.

**Baumit NanoporPutz** je idealen zaključni sloj za vse Baumit fasadne sisteme. Dostopno je v vseh barvah po Baumit barvni karti, v praskani strukturi 1.5, 2 in 3 mm.

Baumit je na podlagi dolgoletnih izkušenj izdelal kakovostne in odporne fasadne sisteme z dolgo življenjsko dobo. Umazanija in vplivi okolja z leti učinkujeta na fasade in s tem vplivata na njihov izgled. Da bi ohranili prvotni izgled stavbe, je potrebno vsako fasado prej ali slej prenoviti, oziroma prebarvati. To predstavlja določen strošek. Zaradi posebnih lastnosti zaključnega sloja **Baumit NanoporPutz** se prvotni izgled fasade podaljša za dvakrat toliko, kot pri običajnih fasadnih zaključnih slojih. Tako se občutno znižajo stroški vzdrževanja fasade.

Baumit Gradbeni materiali d.o.o.

Zagrebska ulica 1

1000 Ljubljana

tel.: 01/236-37-55

www.baumit.si